

3 - Vægskab

5 2 VS500  
500 Forstærker-skab

2 - Vægskab  
4<sup>2</sup> VS500

57m - 22/99 ZH

67m - 34/145 FC

74m - 34/145 FC

56m - 22/99 ZH

51m - 34/145 FC

10m - 22/99 ZH

13m - 34/145 FC

3 - VS500

O/E

2 - O/E-skab  
6 - VS500

00531  
00530  
00532  
00533  
00534  
00535  
00536  
00537  
00538  
00539  
00540  
00541  
00542  
00543  
00544  
00545  
00546  
00547  
00548  
00549  
00550  
00551  
00552  
00553  
00554  
00555  
00556  
00557  
00558  
00559  
00560  
00561  
00562  
00563  
00564  
00565  
00566  
00567  
00568  
00569  
00570  
00571  
00572  
00573  
00574  
00575  
00576  
00577  
00578  
00579  
00580  
00581  
00582  
00583  
00584  
00585  
00586  
00587  
00588  
00589  
00590  
00591  
00592  
00593  
00594  
00595  
00596  
00597  
00598  
00599  
00600  
00601  
00602  
00603  
00604  
00605  
00606  
00607  
00608  
00609  
00610  
00611  
00612  
00613  
00614  
00615  
00616  
00617  
00618  
00619  
00620  
00621  
00622  
00623  
00624  
00625  
00626  
00627  
00628  
00629  
00630  
00631  
00632  
00633  
00634  
00635  
00636  
00637  
00638  
00639  
00640  
00641  
00642  
00643  
00644  
00645  
00646  
00647  
00648  
00649  
00650  
00651  
00652  
00653  
00654  
00655  
00656  
00657  
00658  
00659  
00660  
00661  
00662  
00663  
00664  
00665  
00666  
00667  
00668  
00669  
00670  
00671  
00672  
00673  
00674  
00675  
00676  
00677  
00678  
00679  
00680  
00681  
00682  
00683  
00684  
00685  
00686  
00687  
00688  
00689  
00690  
00691  
00692  
00693  
00694  
00695  
00696  
00697  
00698  
00699  
00700  
00701  
00702  
00703  
00704  
00705  
00706  
00707  
00708  
00709  
00710  
00711  
00712  
00713  
00714  
00715  
00716  
00717  
00718  
00719  
00720  
00721  
00722  
00723  
00724  
00725  
00726  
00727  
00728  
00729  
00730  
00731  
00732  
00733  
00734  
00735  
00736  
00737  
00738  
00739  
00740  
00741  
00742  
00743  
00744  
00745  
00746  
00747  
00748  
00749  
00750  
00751  
00752  
00753  
00754  
00755  
00756  
00757  
00758  
00759  
00760  
00761  
00762  
00763  
00764  
00765  
00766  
00767  
00768  
00769  
00770  
00771  
00772  
00773  
00774  
00775  
00776  
00777  
00778  
00779  
00780  
00781  
00782  
00783  
00784  
00785  
00786  
00787  
00788  
00789  
00790  
00791  
00792  
00793  
00794  
00795  
00796  
00797  
00798  
00799  
00800  
00801  
00802  
00803  
00804  
00805  
00806  
00807  
00808  
00809  
00810  
00811  
00812  
00813  
00814  
00815  
00816  
00817  
00818  
00819  
00820  
00821  
00822  
00823  
00824  
00825  
00826  
00827  
00828  
00829  
00830  
00831  
00832  
00833  
00834  
00835  
00836  
00837  
00838  
00839  
00840  
00841  
00842  
00843  
00844  
00845  
00846  
00847  
00848  
00849  
00850  
00851  
00852  
00853  
00854  
00855  
00856  
00857  
00858  
00859  
00860  
00861  
00862  
00863  
00864  
00865  
00866  
00867  
00868  
00869  
00870  
00871  
00872  
00873  
00874  
00875  
00876  
00877  
00878  
00879  
00880  
00881  
00882  
00883  
00884  
00885  
00886  
00887  
00888  
00889  
00890  
00891  
00892  
00893  
00894  
00895  
00896  
00897  
00898  
00899  
00900  
00901  
00902  
00903  
00904  
00905  
00906  
00907  
00908  
00909  
00910  
00911  
00912  
00913  
00914  
00915  
00916  
00917  
00918  
00919  
00920  
00921  
00922  
00923  
00924  
00925  
00926  
00927  
00928  
00929  
00930  
00931  
00932  
00933  
00934  
00935  
00936  
00937  
00938  
00939  
00940  
00941  
00942  
00943  
00944  
00945  
00946  
00947  
00948  
00949  
00950  
00951  
00952  
00953  
00954  
00955  
00956  
00957  
00958  
00959  
00960  
00961  
00962  
00963  
00964  
00965  
00966  
00967  
00968  
00969  
00970  
00971  
00972  
00973  
00974  
00975  
00976  
00977  
00978  
00979  
00980  
00981  
00982  
00983  
00984  
00985  
00986  
00987  
00988  
00989  
00990  
00991  
00992  
00993  
00994  
00995  
00996  
00997  
00998  
00999  
01000

VESTRE STATIONSVEJ

6C

2

6

7 - VS500

2 - VS500

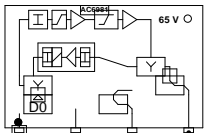
3

3

# Kongens Torv - 3 -

## Kongens Torv.03 AC 3010

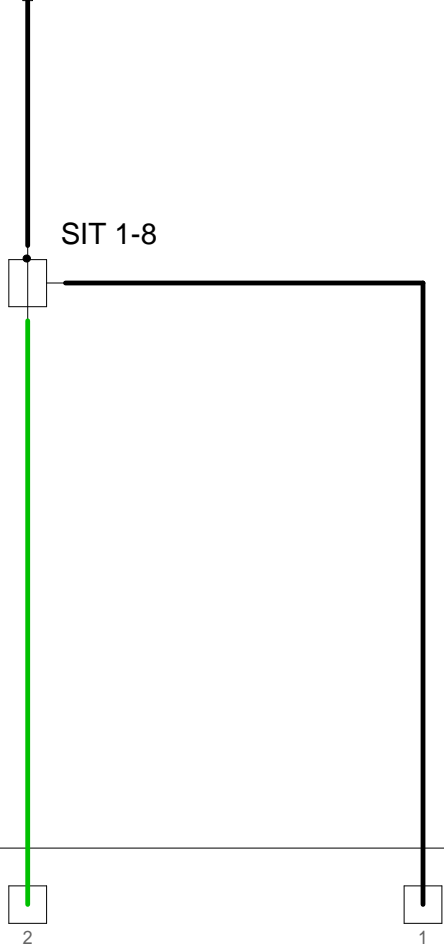
285,00: 72,0  
762,00: 72,0  
985,00: 72,0  
1140,00: 72,0  
CNR: \*.\*  
RL: 87,9



285,00: 100,5  
762,00: 105,9  
985,00: 108,0  
1140,00: 109,3  
CNR: \*.\*  
RL: 70,5

RP: 0.76 A, 42.0 V

HUSK FORDELER



### Forstærkerliste Kongens Torv-3

#### Kongens Torv.03 / AC 3010

A1	100,2	110,0
ALSC-mode AC	AGC module	
AC3x10 D3-mo	Output mode	Equ: 13
AC3010 204MHz	Returvej	
AC3010-28dB-	Modem optimizer	RV: 28
R00	P1	RPad: 0

CXF204

CXF204

AC6120, 2x

AC6981

VS500

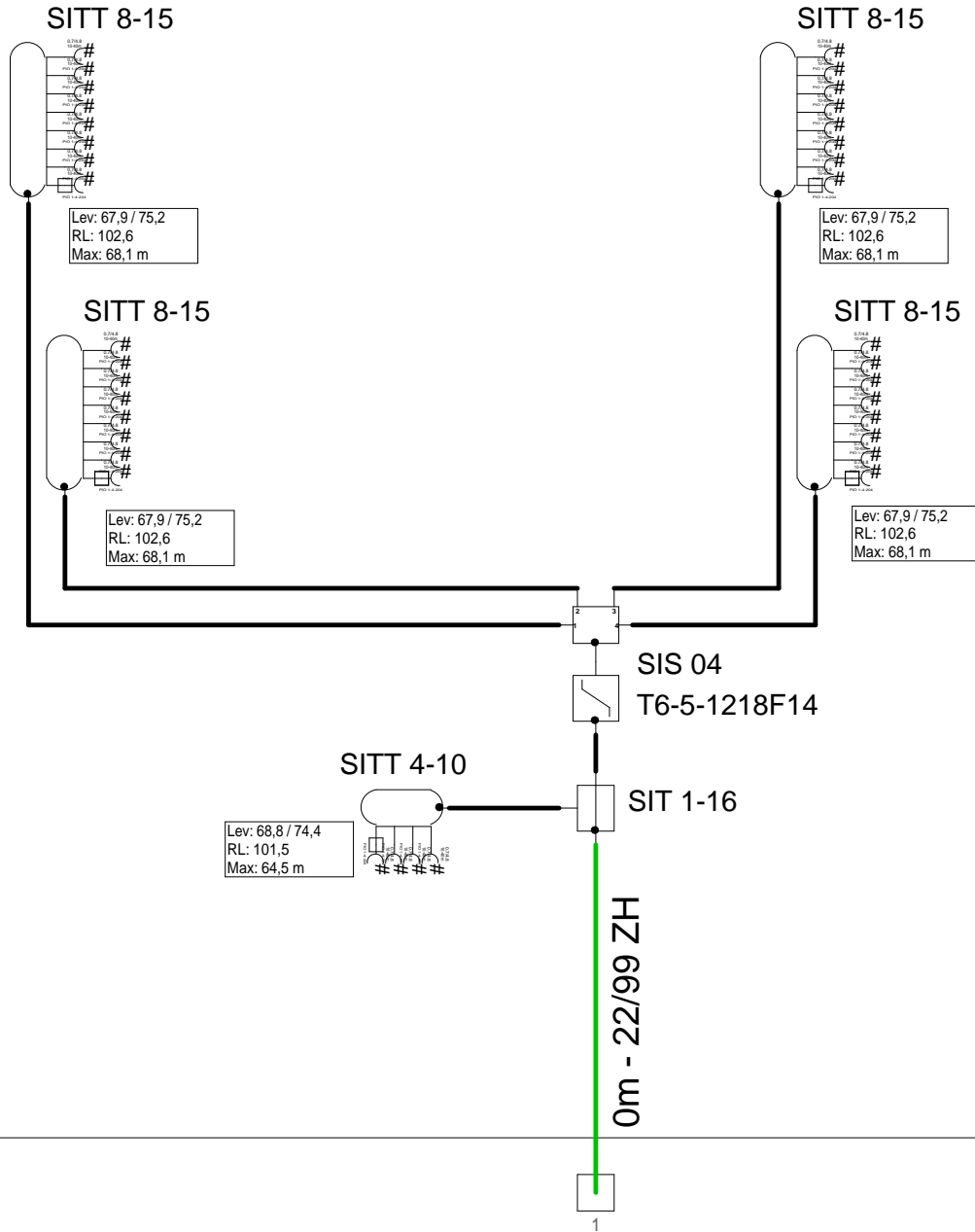


Antenna Installation/Network

Operator

Version	Edited by <b>awh</b>	Date <b>20-08-2011</b>
Size	Project <b>Kgs Torv_02D3</b>	Sheet Id:3/No:3, 2/4

# Kongens Torv - 2 -



VS500

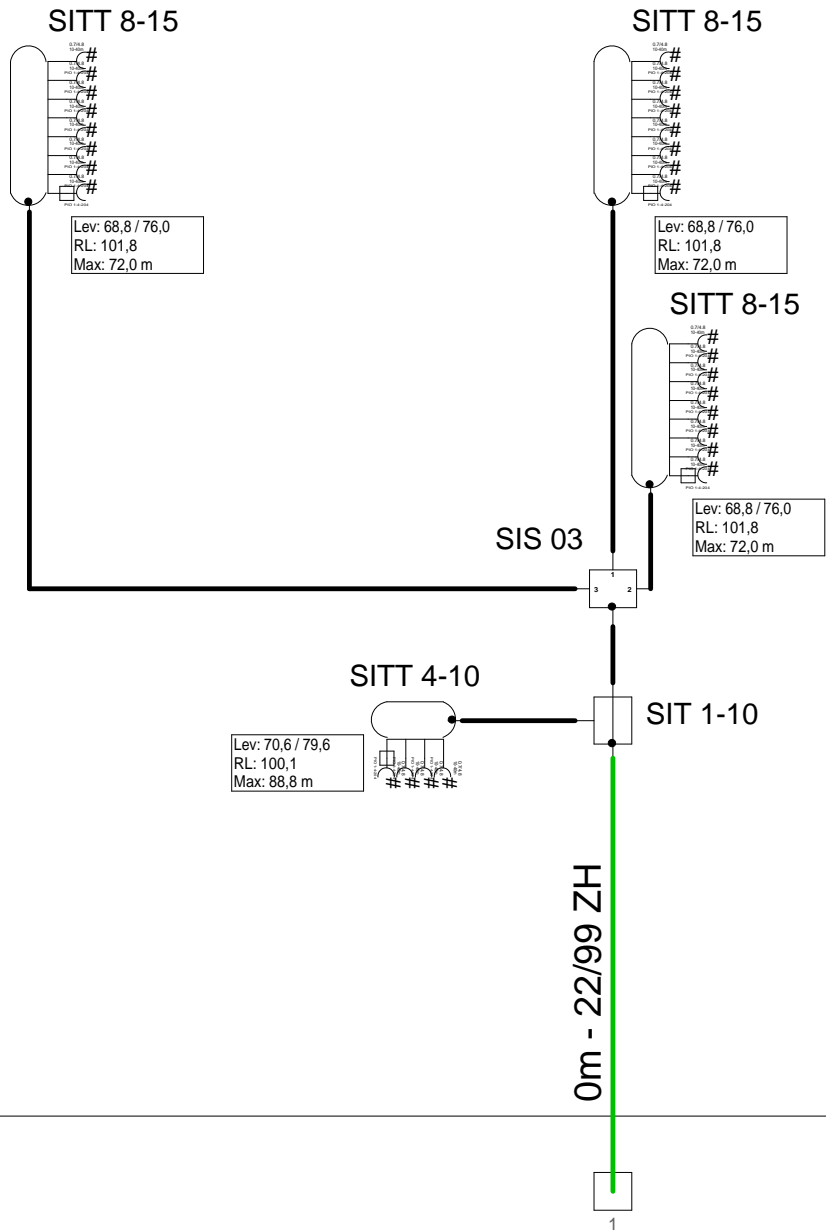


Antenna Installation/Network

Operator

Version	Edited by <b>awh</b>	Date <b>20-08-2011</b>
Size	Project <b>Kgs Torv_02D3</b>	Sheet Id:2/No:2, 3/4

# Kongens Torv - 4 -



Antenna Installation/Network

Operator

Version	Edited by <b>awh</b>	Date <b>20-08-2011</b>
Size	Project <b>Kgs Torv_02D3</b>	Sheet Id:4/No:4, 4/4