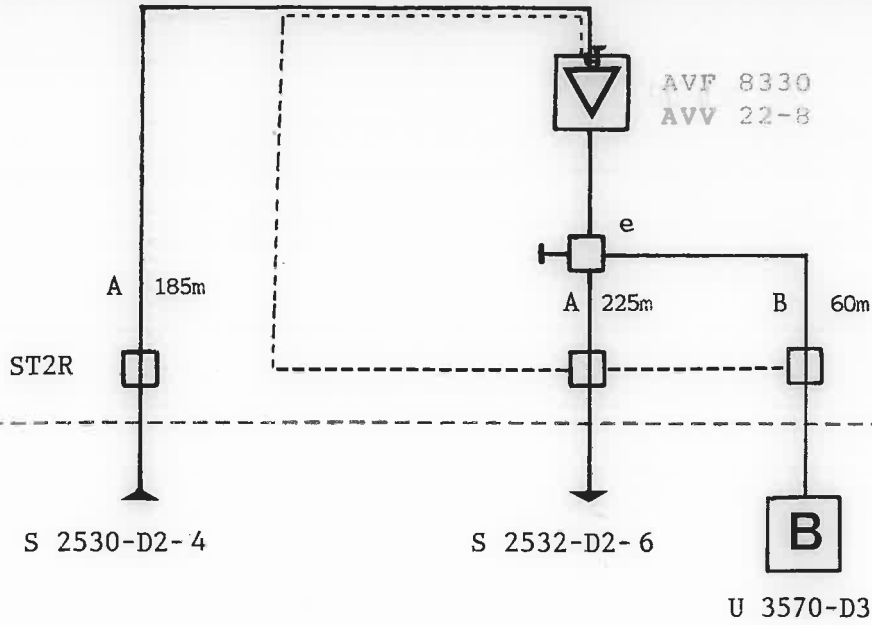


UDEN FOR SKAB I SKAB



E:
D:
C:
B: NKX 2.2/8.8
A: QKX 3.3/13.5
Kabeltype:

e: KLT 103
d: KLT 102
c: KLT 210 DK
b: KLT 214
a: KLT 218
Tilslutningsfordelere:

SE 75S - 75
TD 260A
Stikdåse:

NEK 06314
Stikledningskabel:

3: FTV 2
2: MTV 2 - 11
1: BTV 3
Tilslutningsstander:

Antal
Tilslutninger: 0

DETAILEDIAGRAM

Anlæg: GLENTEVEJS ANTENNELAUG

Oversigtstegning nr.: 02

Plantegning 1: 800 nr.:
 1: 1000 nr.: M1654S

Forstærkerstation nr.:
S 2531

Kaskade nr.:
S 2531-D2-5-M1654S

Dato:
26.07.91
Forstærkerskab:
KSAØ 302109

Udg. niveau: $\frac{\text{VHF}}{\text{UHF}}$ $\frac{\text{dB}/\mu\text{V}}{\text{dB}/\mu\text{V}}$

Geografisk placering: Biskorupvej 6

ApS Ole Eriksen Kabel-TV
Drosselvej 8 . Postboks 138
5100 Odense C . Tlf. 09 - 14 25 06

Rettet:
01.07.97 29.07.99

Tegn. nr.:
S 2531
side 1 af